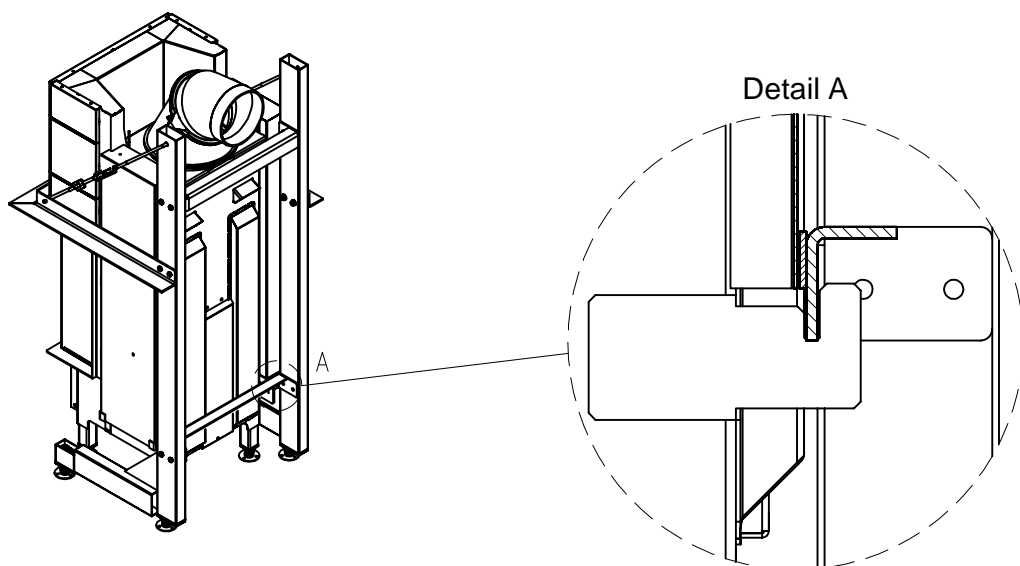
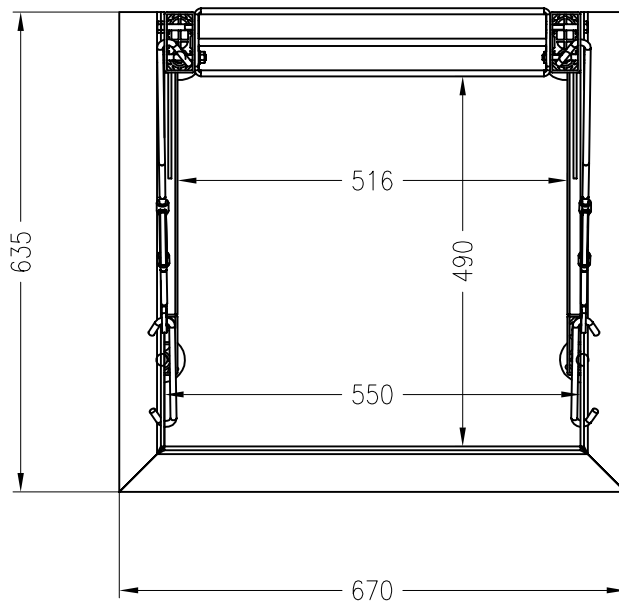


Draufsicht
M ~1:10

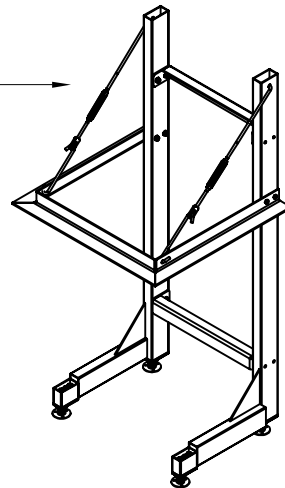


Stand: 04-2011

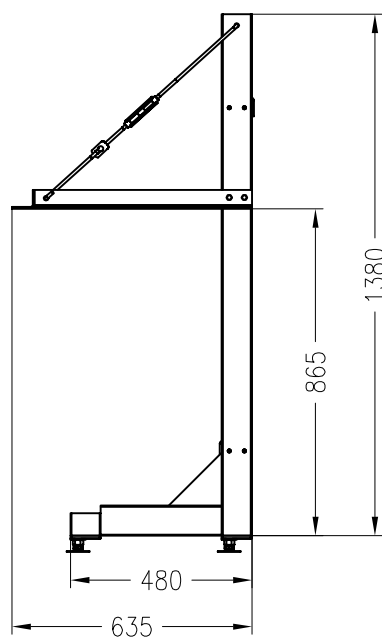
Alle Abbildungen und Zeichnungen sind urheberrechtlich geschützt.
Verwertung oder Veröffentlichung, auch einzelner Details, nur mit unserer Genehmigung.
Technische Änderungen und Irrtümer vorbehalten!

Achtung!

Hinweis: Die Zugstange auf starke Spannung drehen. Die Unterkante des Tragrahmens darf nicht tiefer sein als die Unterkante der Haube. Nach dem Setzen der ersten Verkleidungselemente dringend kontrollieren. Gegebenfalls die Zugstange nachspannen. (Öffnen der Tür zwecks Reinigung)



Seitenansicht (gedreht)
M ~1:20



Stand: 04-2011

Alle Abbildungen und Zeichnungen sind urheberrechtlich geschützt.
Verwertung oder Veröffentlichung, auch einzelner Details, nur mit unserer Genehmigung.
Technische Änderungen und Irrtümer vorbehalten!